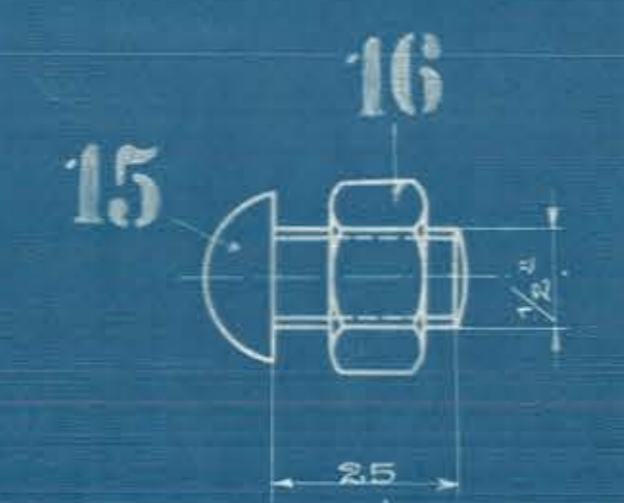
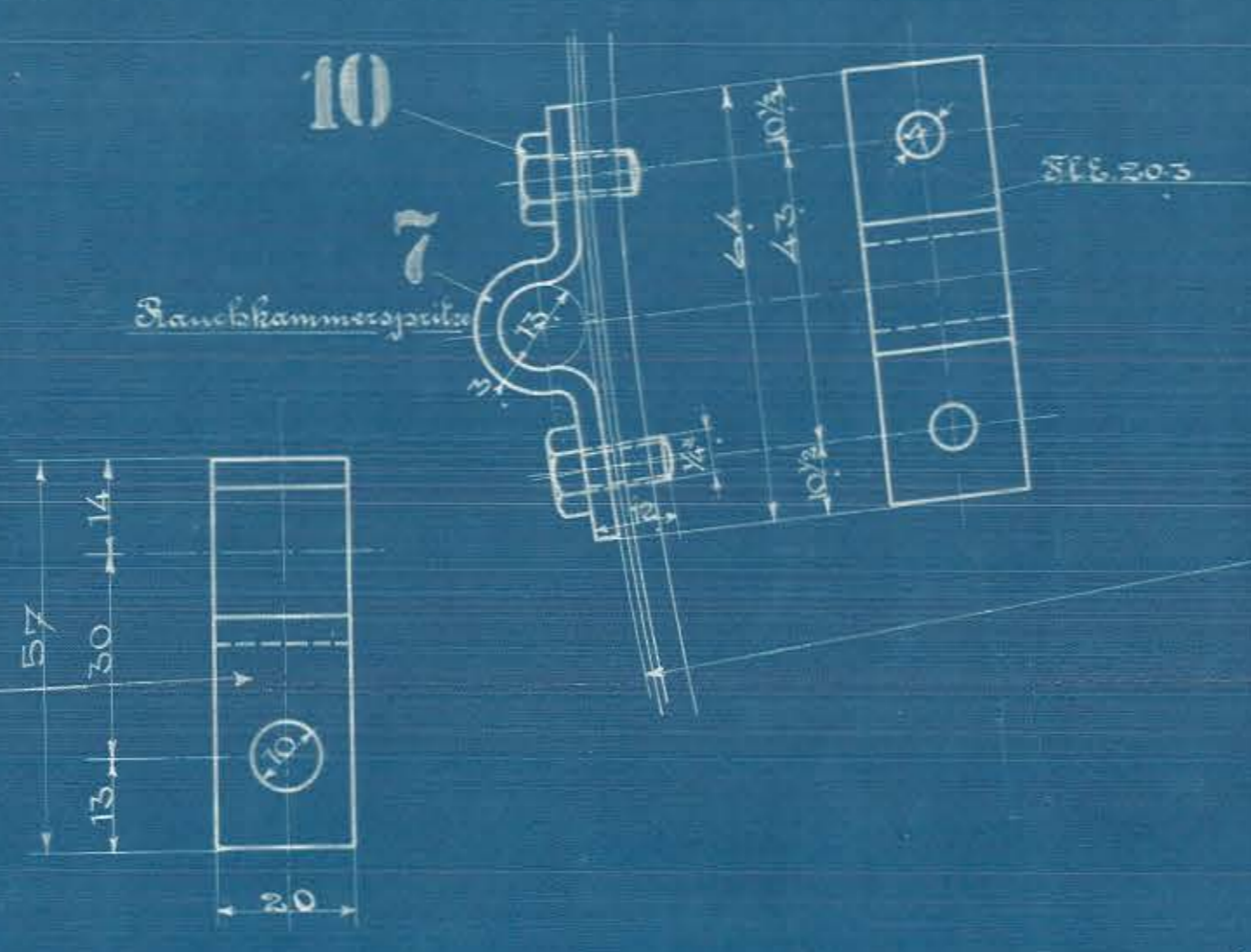
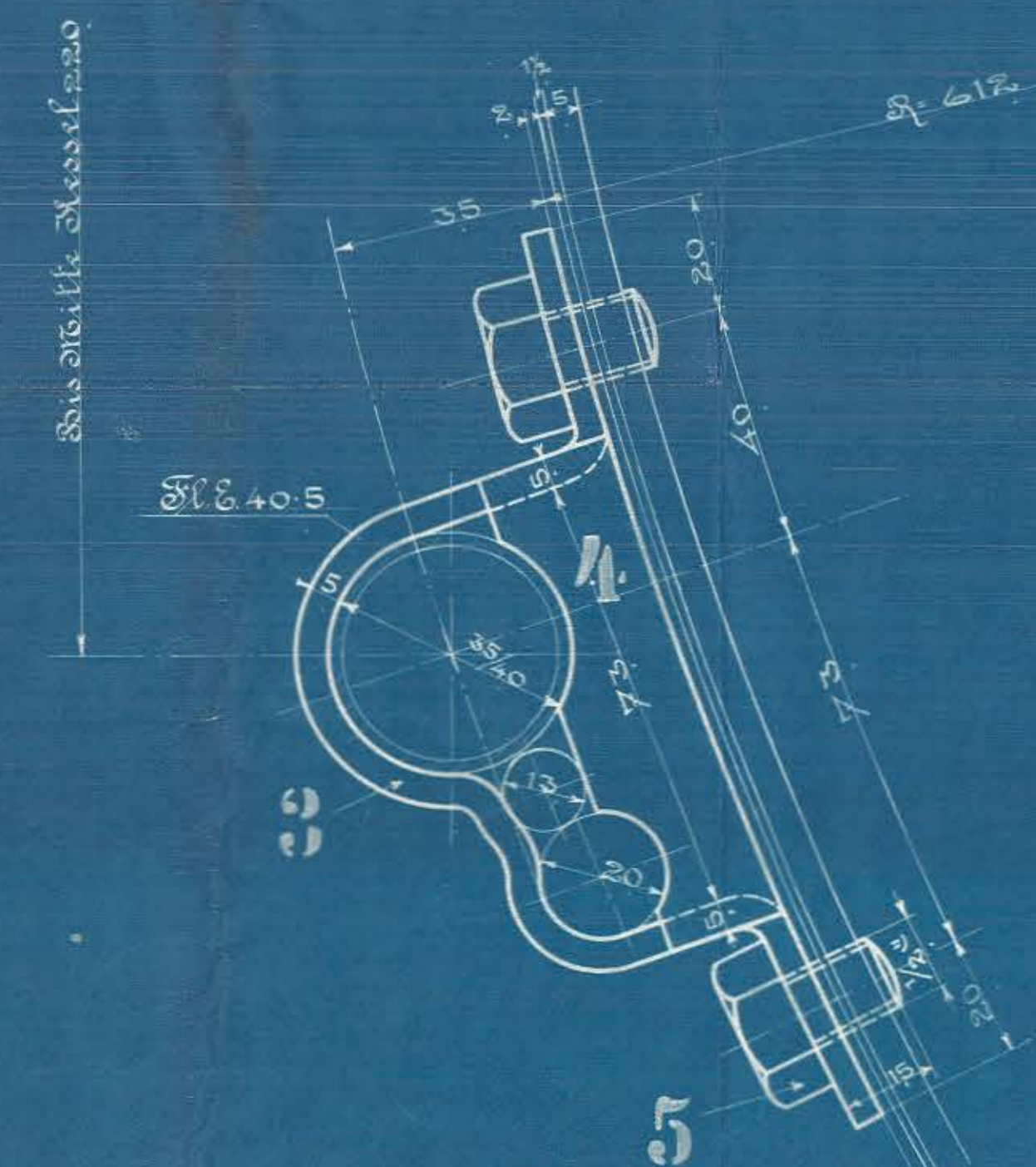
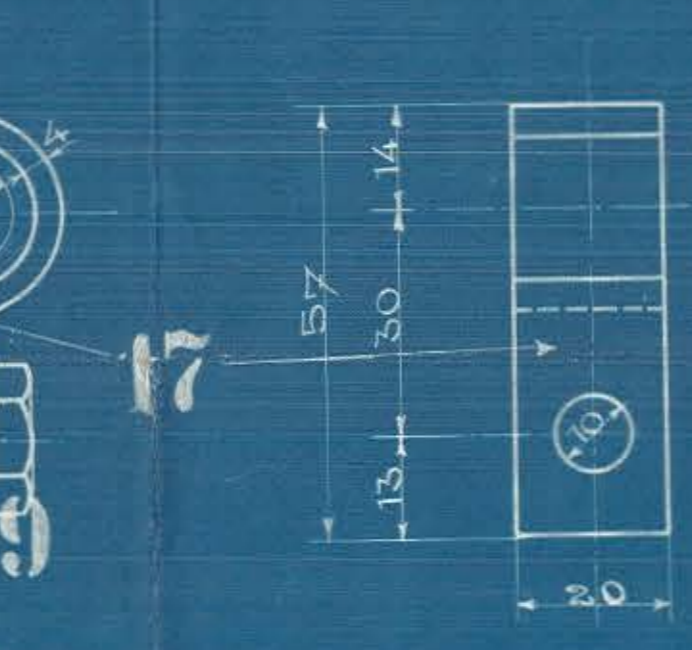


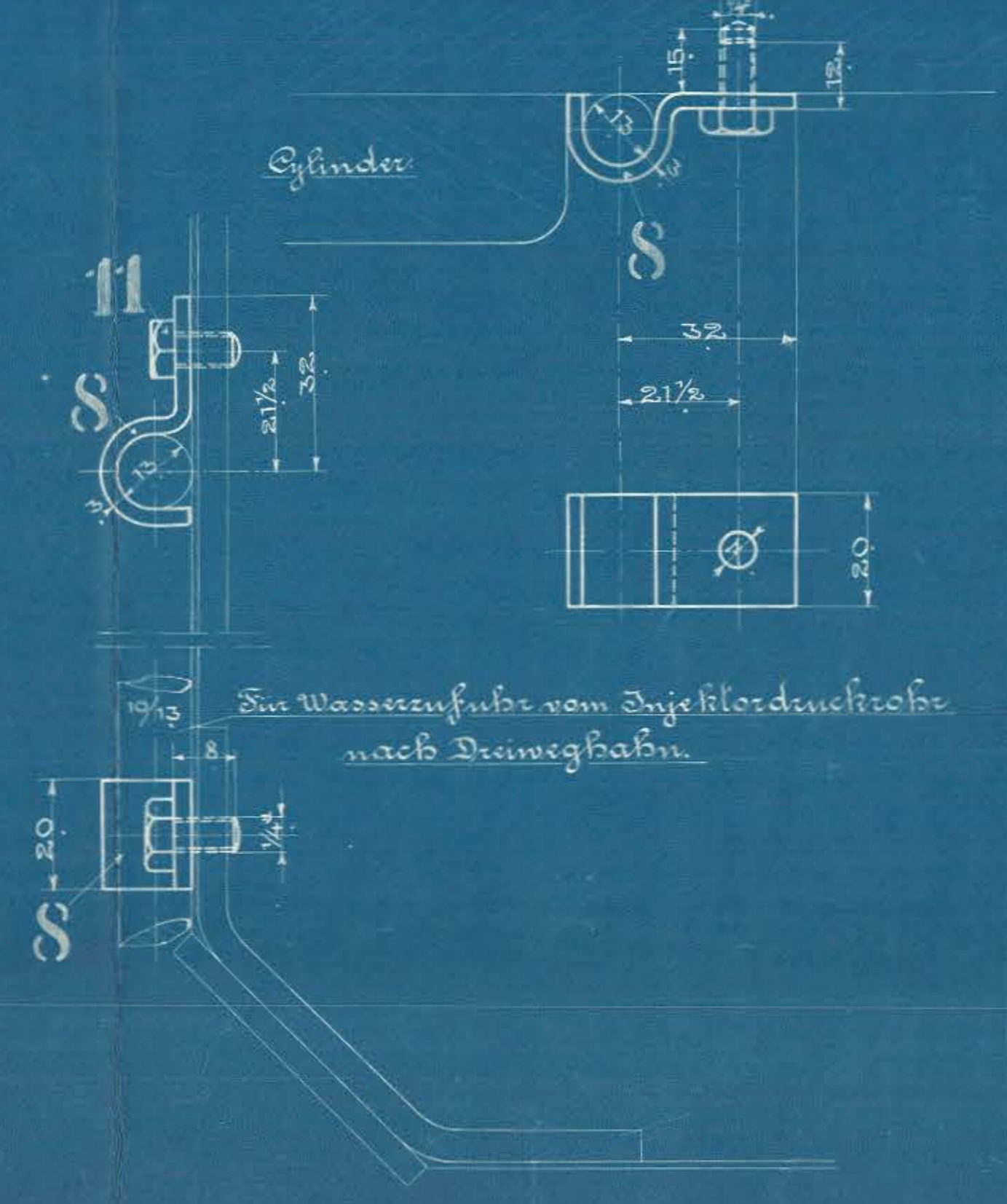
Schelle für Dnje Kilordruckrohr



Ausführung für eine Lokomotive.					Materialbestimmung für eine Lokomotive	
Stückzahl	Benennung	Nummer	Material	Bemerkung	Stückzahl	Dimensionen und Modellzeichen
1	Bohrschelle	1	Flussis			
1	Zwischenlage	2	Holz			
5	Bohrschellen	3	Flussis			
5	Zwischenlagen	4	Holz			
12	Deckenschrauben 1/2"	5	Flussis	Demat 8 ^e		
1	Bohrschelle	6	"	"		
1	"	7	"	Demat 530 ^e		
4	"	8	"	" 530 ^e		
4	Deckenschrauben 3/8"	9	"	" 4 ^e		
3	"	10	"	" 1 ^e		
3	"	11	"	" 1 ^e		
2	Bohrschellen	12	"	"		
1	"	13	"	"		
3	Zwischenlagen	14	Holz			
4	Deckenschrauben 1/2"	15	Flussis			
6	Stülkern	16	"			
2	Schellen	17	"			

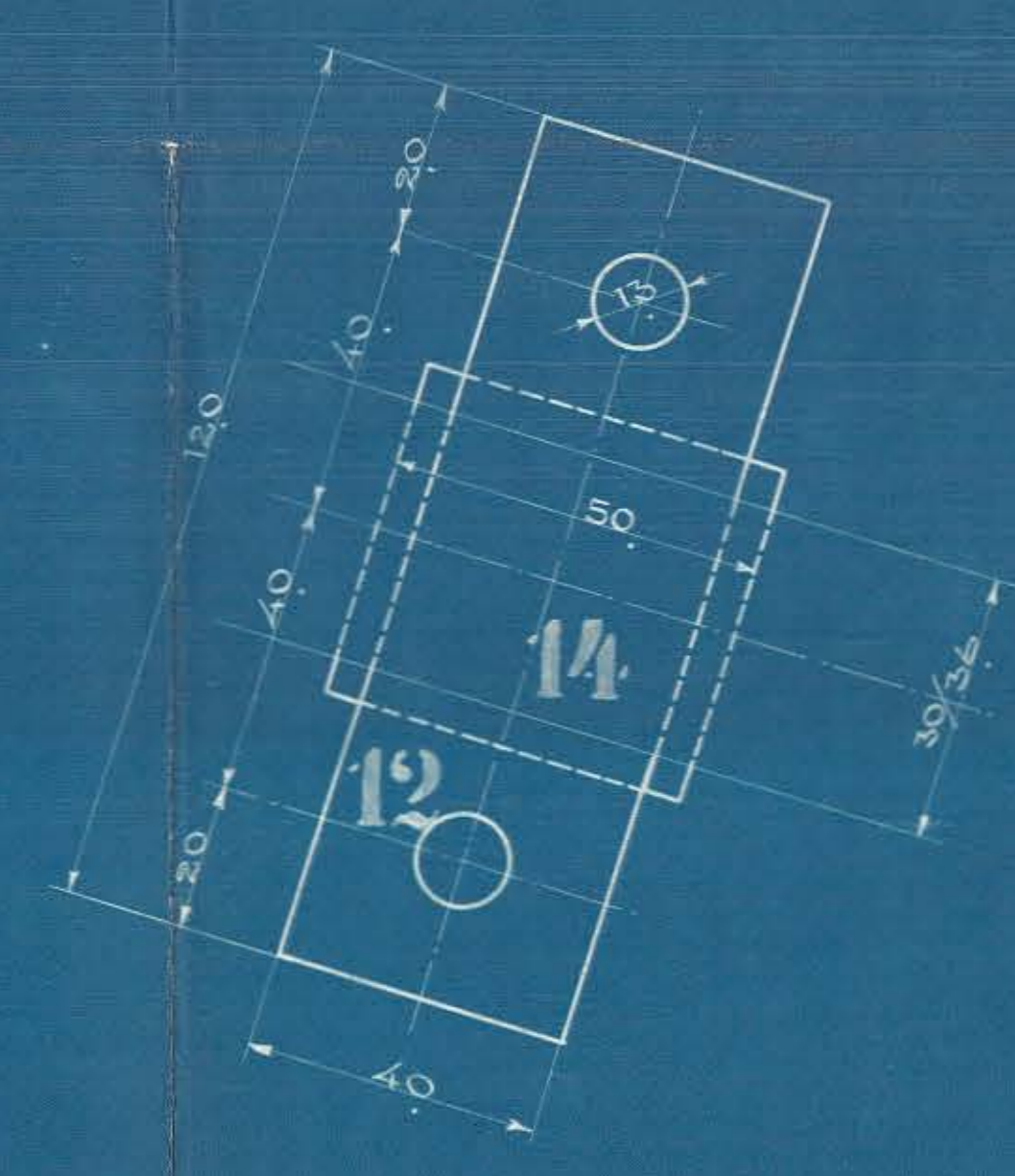
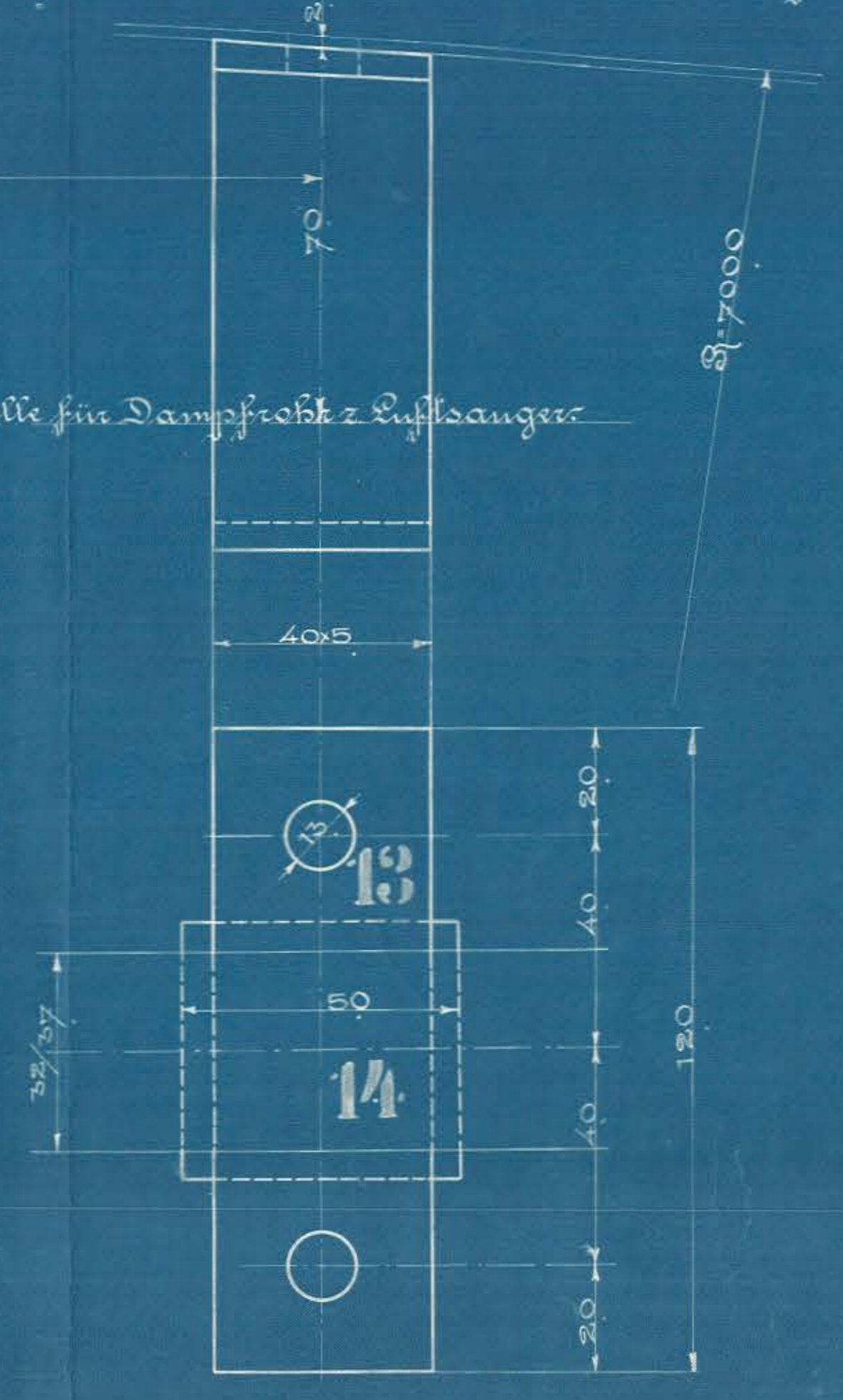


Condenswasserrohr für Schmierpresse 410



Dem Schuttdach anpassen

Schelle für Dampfrohr z Luftsauger



104 HEISSDAMPF-TENDERLOKOMOTIVE
 FÜR DIE SÜDFÜRSTENSCHEN EISENBahn.
 FABRIK № 9983-9986 & 10022-10024. BETRIEBS № 1-7
 HENSCHEL & SOHN, CASSEL 1910

Diverse Bohrerschellen

344